

case | 見えない腐朽を調査で推測し、根本的な改修で将来のリスクを回避



調査時…出窓横の外壁のひび割れ幅が大きく、雨水の侵入による木部の腐朽を予測



解体時…出窓横の柱に雨水が染み込み、木材腐朽菌の働きでボロボロに



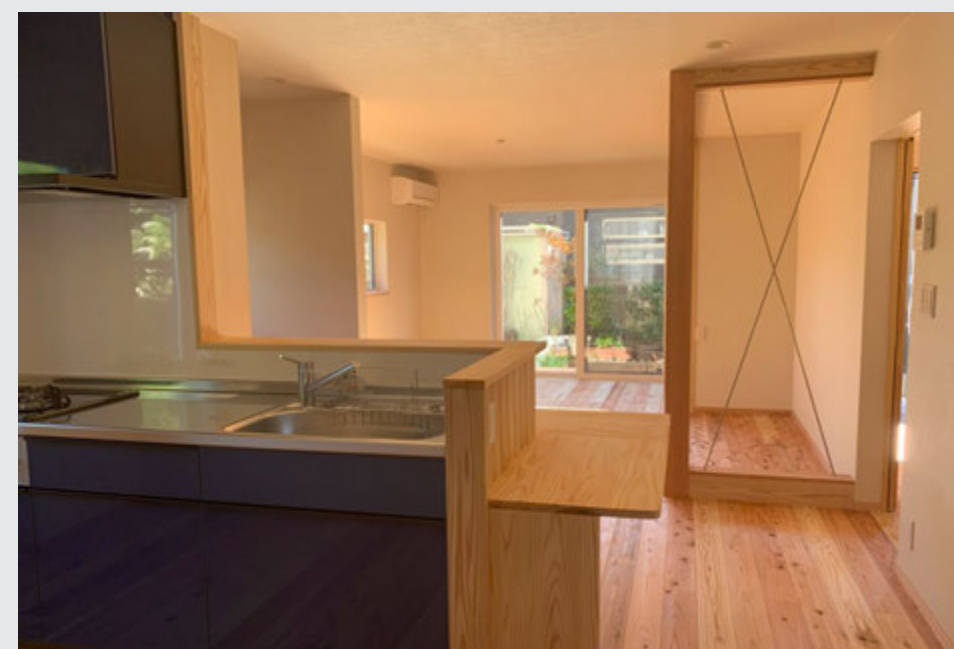
改修時…出窓を高断熱窓に交換し、防水を補修して外壁を塗り直し



改修前



イメージ共有



完成写真